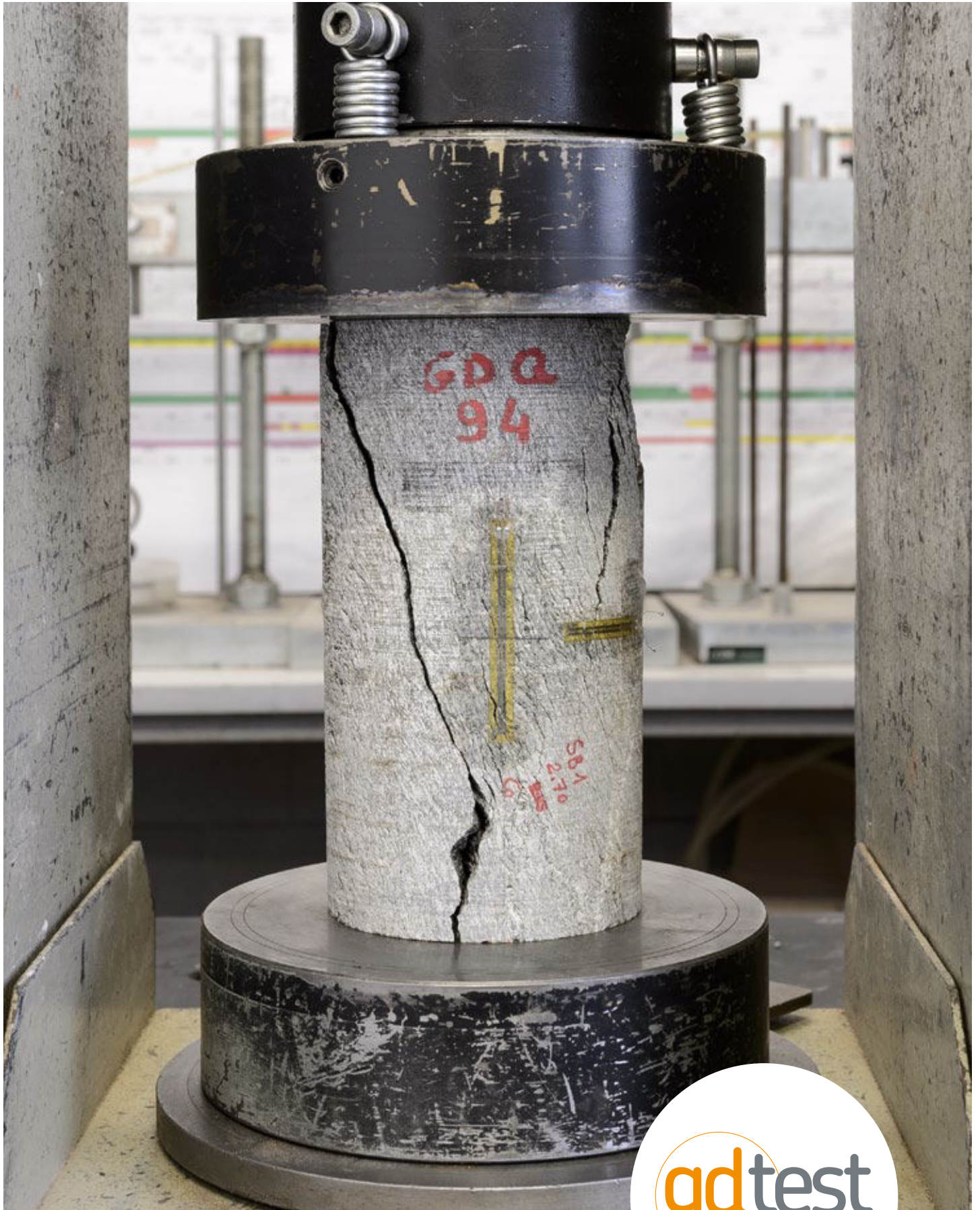


Laboratoire Roches



Laboratoire Roches

Laboratoire agréé par le Ministère des Infrastructures et des Transports pour l'exécution d'essais sur sol, sur roche et sur agrégats, ainsi que pour la réalisation de contrôles externes en vertu de la circulaire n. 7618/STC 2010 ART.59 D.P.R. 380/01



Caractérisation physique-chimique-pétrographique

- Poids spécifique, teneur en eau, porosité, coefficient d'imbibition, profondeur de pénétration d'eau, teneur en carbonates, analyses pétrographiques et modales, indice de qualité de la roche, teneur en équivalent quartz, analyses diffractométriques

Caractérisation géomécanique

- Compression simple et triaxiale et détermination des paramètres élastiques et des paramètres intrinsèques de la roche
- Traction par fendage (essai brésilien)
- Essais de fluage
- Détermination vitesse des ondes élastiques P et S en condition libre et en charge
- Cisaillement direct et détermination des paramètres "c" et "φ"
- Essai durabilité-humidification (Slake Durability Test)
- Indices géomécaniques
- Tilt Test
- Essai Franklin
- Détermination des indices et de la pression de gonflement

Caractérisation pour l'excavation mécanique

- Dureté et abrasivité CERCHAR
- Indice d'abrasivité LCPC
- Dureté au Cone Indenter
- Essai d'indentation (Punch Test)
- Perforabilité (Siever's Test)
- Fragmentabilité (Brittleness Test)
- Détermination des indices DRI et Cutter Life

Essais sur pierres naturelles de construction pour marquage CE

- Description pétrographique
- Résistance au fléchissement
- Résistance à la compression
- Masse volumique et porosité
- Résistance au gel
- Résistance à l'usure
- Résistance au glissement
- Absorption d'eau





GD TEST France (succursale)
115, boulevard Richard Lenoir | 75011 PARIS

GD TEST S.r.l società unipersonale
Siège social et lieu d'activité:
Corso Casale 239 | TORINO Italie
Tel +39.011.58.08.406 | PEC: gdtest@legalmail.it

www.gdtest.eu