

# PROVE IN SITO E RILIEVI

## Elenco attività

### ***Determinazione delle caratteristiche fisiche in sito***

- prelievo di macrocampioni
- prelievo campioni cilindrici tramite carotaggi
- prove di densità e contenuto d'acqua
- prove di rigonfiamento
- prove di taglio e compressione su macrocampioni



### ***Misura dello stato tensionale in roccia e strutture***

- prove di martinetto piatto
- prove di overcoring 2D (Doorstopper) e 3D (CSIR, CSIRO)
- prove di undercoring
- prove di fratturazione idraulica (HF e HTPF)
- prove di singola frattura indotta
- prove dinamiche per la misura del carico di catene metalliche



### ***Determinazione delle caratteristiche di deformabilità in rocce, terreni e strutture***

- prove pressiometriche Menard
- prove dilatometriche
- prove di carico su piastra singola e doppia
- prove di compressione in sito con doppio martinetto piatto



### ***Prove e controlli strutturali***

- prove sclerometriche
- pull-out test
- indagini Sonreb
- prove di martinetto piatto (singolo e doppio)
- prove di carico su micropali, pali, solai
- rilievi pacometrici e termografici
- controllo di integrità in pali di fondazione mediante prove dinamiche
- tomografie ultrasoniche di murature, colonne lapidee, rivestimenti



# PROVE IN SITO E RILIEVI

## Elenco attività

### *Rilievi geofisici*

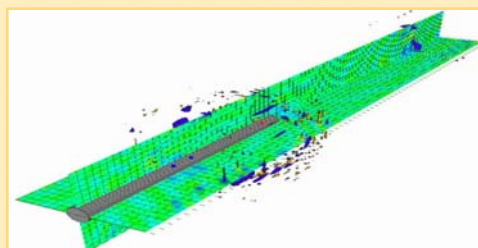
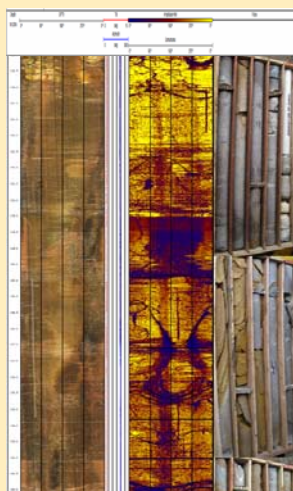
- tomografie sismiche, elettriche ed ultrasoniche 2D e 3D
- rilievi georadar da superficie e in foro
- misure vibrometriche e fonometriche
- rilievi con ultrasuoni di murature e rivestimenti
- carotaggi sonici e test dinamici (PET) in pali di fondazione
- diagrafie differite in foro: soniche (Full Waves), temperatura, gamma ray, conducibilità, potenziale spontaneo, ottica (OPTV), ultrasonica (BHTV)
- rilievi sismici onde superficiali (MASW) per la determinazione del Vs30
- rilievi magnetotellurici (AMT)
- rilievi sismici al fronte di scavo in avanzamento

### *Prove idrauliche*

- prove pompaggio, slug tests
- prove di permeabilità Lefranc e Lugeon
- misure di portata con micromulinello

### *Ispezioni*

- rilievi visivi di rivestimenti di gallerie e strutture
- profilometrie di scavi e rivestimenti di opere sotterranee con sistemi laser 2D e 3D (laser scanner)
- ispezioni e rilievi in foro con sonda televisiva a colori



PROFESSIONISTI E TECNOLOGIE  
PER L'INGEGNERIA E L'AMBIENTE

via Pigafetta 17 - 10129 Torino - Italia

tel 011 5808406

fax 011 5808319

web [www.gctest.it](http://www.gctest.it)

mail [gctest@gctest.it](mailto:gctest@gctest.it)

p.iva e C.F. 08207640015