

MONITORAGGI

Elenco attività

Misure e controlli

- fornitura e installazione di strumentazione per misurazioni geotecniche, idrauliche, strutturali e geofisiche
- misure di convergenza in galleria con distometro a nastro e con metodo ottico 3D
- rilievi in galleria di estrusione dei fronti di scavo mediante estensimetri incrementali
- rilievi di controllo di stati fessurativi e conservativi di strutture
- rilievi inclinometrici, spiralometrici, estensimetrici, TDR (Time Domain Reflectometry)
- misure di portata di sorgenti e torrenti
- misure geofisiche periodiche per il controllo dello scalzamento delle pile dei ponti
- rilievo dei parametri fisico-chimici delle acque (temperatura, pH, redox, conducibilità)
- misure tenso-deformative di strumentazione geotecnica
- rilievi puntuali e monitoraggi vibrometrici
- rilievi ambientali (aria, acqua, rumore, vibrazioni)
- misurazioni topografiche plano-altimetriche
- livellazione geometrica di precisione



PROFESSIONISTI E TECNOLOGIE
PER L'INGEGNERIA E L'AMBIENTE

via Pigafetta 17 - 10129 Torino - Italia

tel 011 5808406

fax 011 5808319

web www.gdtest.it

mail gdtest@gdtest.it

p.iva e C.F. 08207640015

MONITORAGGI

Elenco attività

Impianti di monitoraggio

- studi preliminari e progettazione di dettaglio dei sistemi di monitoraggio automatici e manuali per il controllo di opere in sotterraneo, dighe, infrastrutture, opere d'arte, dissesti idrogeologici.
- fornitura, allestimento e attivazione di impianti di monitoraggio automatici complessi integrati in un'unica piattaforma di gestione dati via WEB, comprendenti varie tipologie strumentali:
 - stazioni ottiche robotizzate
 - stazioni GPS
 - catene clinometriche ed estensimetriche in foro
 - elettrolivelle
 - estensimetri di superficie, fessurimetri, strain gage
 - celle di pressione e di carico
 - pendoli diritti e rovesci
 - piezometri, misuratori di livello idrico e di portata
 - stazioni di monitoraggio ambientale (aria, acqua, rumore, vibrazioni)
 - webcam
- sistemi wireless e cablati di acquisizione dati
- gestione e manutenzione degli impianti
- analisi e interpretazione dei risultati

Tipologia di strumento : **Termometri**
Strumento selezionato : **V03_T01**
Prima lettura : 09/03/2011 15:22:25
Ultima lettura : 26/05/2011 16:35:11

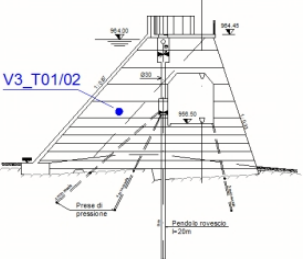
Seleziona le scale dei grafici
Data (gg/MM/aaaa) dal 01/03/2011 al 02/06/2011
Parametro grafico 1 min [-20] max [50]

Comandi
[Applica] [Default] [Stampa]

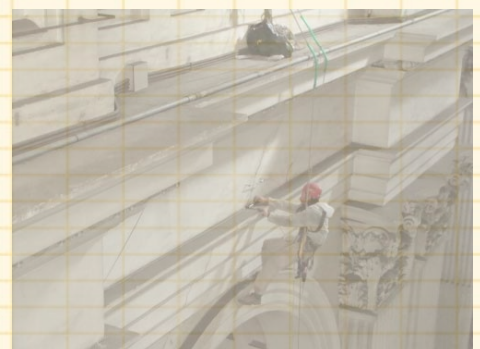
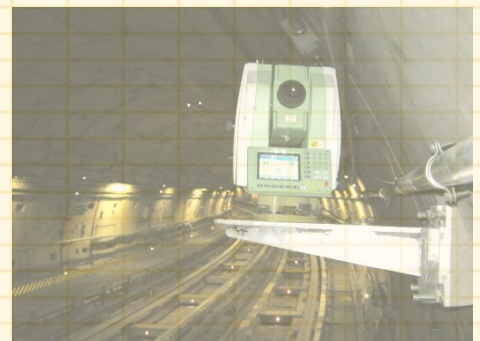
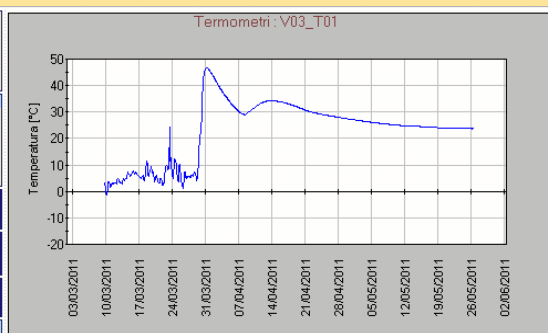
Gruppi a cui appartiene lo strumento
Gruppo 1 : **V03**
Gruppo 2 : **G01_LTU02**

Annotazioni
[Aggiungi]

Schema strumento



Visualizza la scheda tecnica dello strumento



PROFESSIONISTI E TECNOLOGIE
PER L'INGEGNERIA E L'AMBIENTE

via Pigafetta 17 - 10129 Torino - Italia
tel 011 5808406
fax 011 5808319
web www.gdtest.it
mail gdtest@gdtest.it
p.iva e C.F. 08207640015