

REALIZZAZIONE DI UNA SOLUZIONE UNIFICATA PER LA GESTIONE E LA VISUALIZZAZIONE CARTOGRAFICA DEI DATI GEOLOGICI E AMBIENTALI PER LTF

Committente

LTF (Lyon - Turin Ferroviare): società per azioni semplificata transnazionale.

I suoi azionisti in parti uguali sono Réseau Ferré de France (RFF) e Rete Ferroviaria Italiana (RFI)

Periodo Attività

2005 – in corso

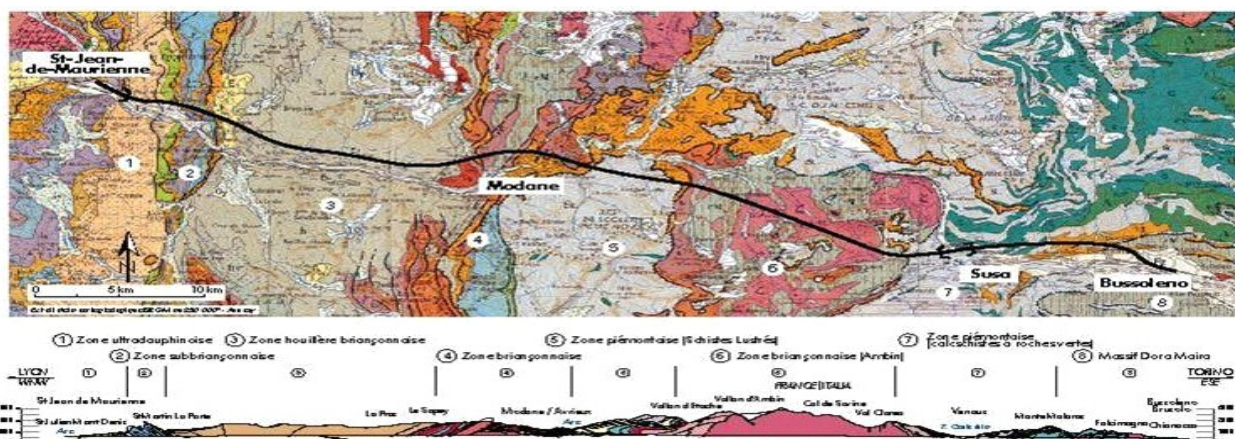
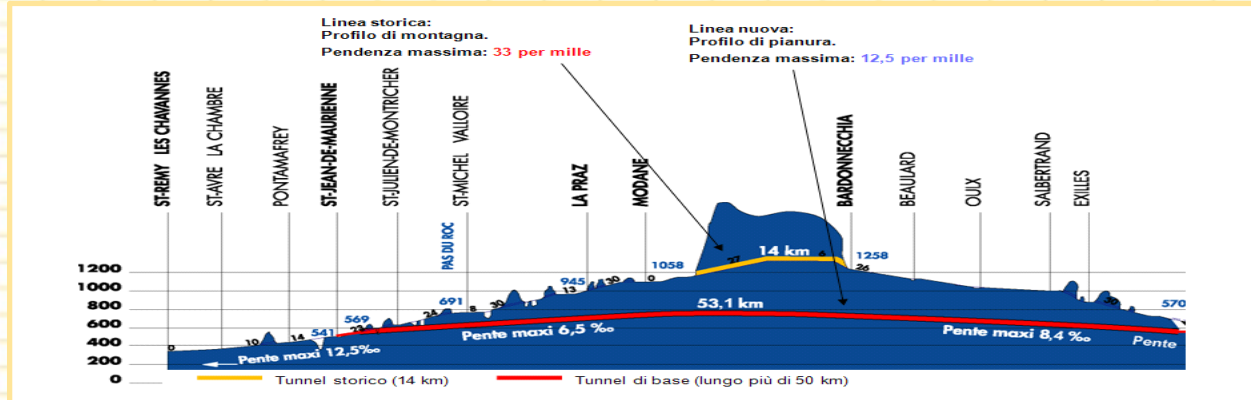
Descrizione progetto

DA TORINO A LIONE

La Torino-Lione sarà una linea ferroviaria ad alta velocità che unirà le due città dell'Euroregione e che farà parte del cosiddetto corridoio 5, un asse ferroviario che unirà Lisbona a Kiev, attraversando tutta l'Europa.

Il progetto prevede 3 tratte: una sezione italiana dall'agglomerato urbano di Torino alla bassa Valle di Susa, affidata a RFI, una parte comune italo-francese dalla bassa Valle di Susa a Saint-Jean-de-Maurienne, sotto la responsabilità di LTF e una sezione francese, da Saint-Jean-de-Maurienne all'agglomerato urbano di Lione, affidata a RFF.

La particolarità dell'opera rispetto ad altre linee ferroviarie ad alta velocità, sta proprio nella sezione gestita da LTF, ovvero quella comune italo-francese: essa infatti sarà interamente in galleria e prevede la costruzione di un tunnel, detto "di base", lungo più di 50 km tra la Val di Susa e Saint-Jean-de-Maurienne.



REALIZZAZIONE DI UNA SOLUZIONE UNIFICATA PER LA GESTIONE E LA VISUALIZZAZIONE CARTOGRAFICA DEI DATI GEOLOGICI E AMBIENTALI PER LTF

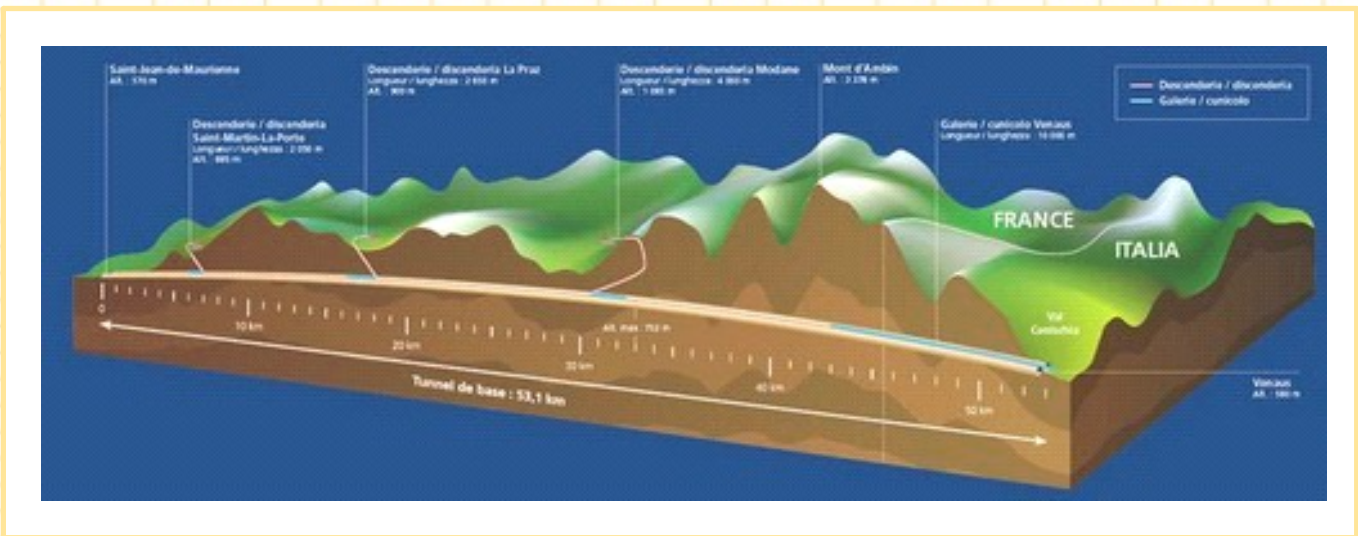
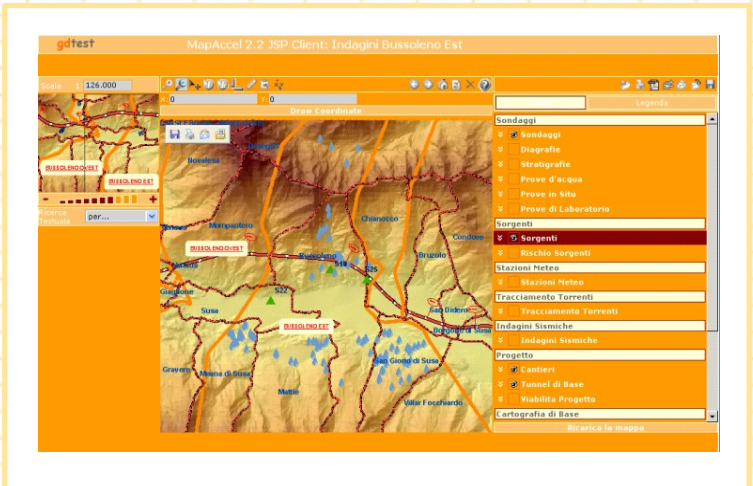
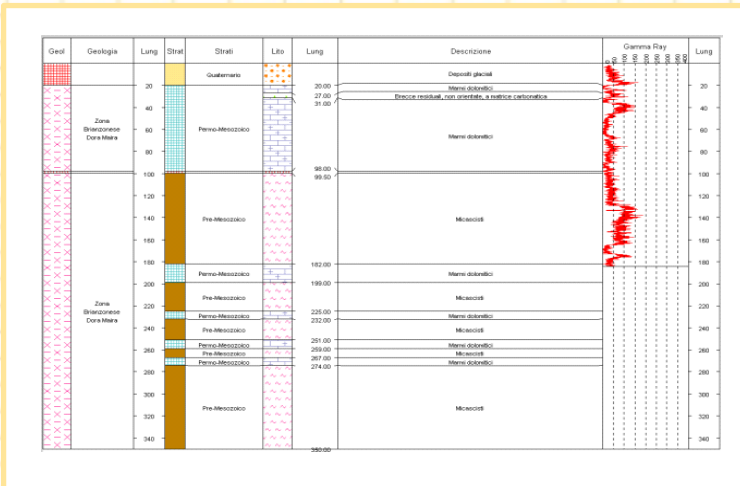
Attività gd test

Sviluppo di un portale web per la Gestione e visualizzazione cartografica dei dati geologici, idrogeologici, geotecnici, ambientali.

Creazione di una banca dati geografica omogenea per tutti i dati cartografici di LTF e progettazione del portale per l'inserimento e l'aggiornamento dei dati relativi allo scavo delle discenderie.

Installazione/configurazione e assistenza ai server di gestione del sistema.

Creazione di progetti webgis multilingua per la consultazione dei dati.



via Pigafetta 17 - 10129 Torino
 p.iva 09207640015
 tel 011 5908406
 fax 011 5908319
 e-mail gdtest@gdtest.it